



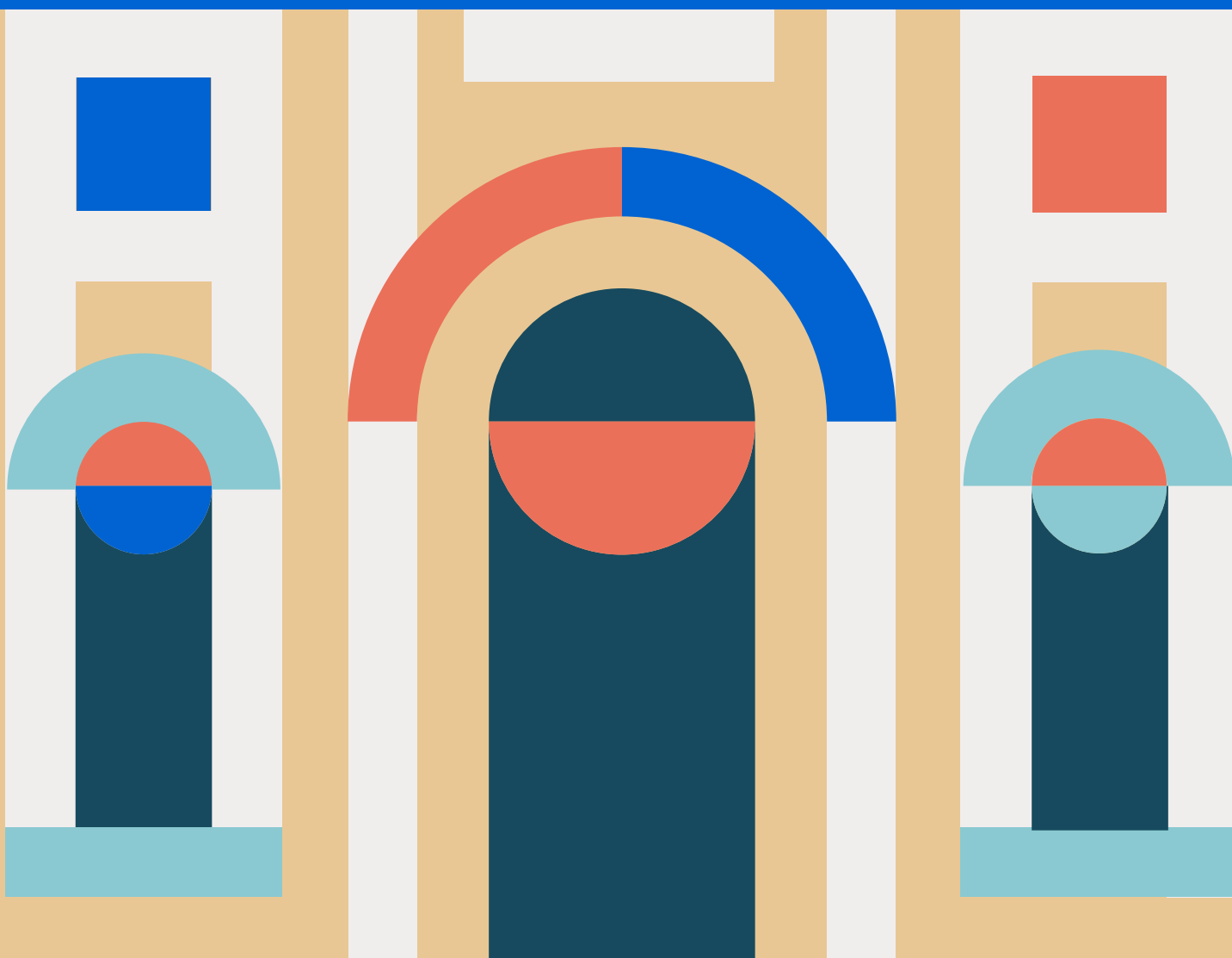
Società Italiana di  
Radiologia Medica  
e Interventistica

cardello **2026**

15 GIUGNO 2026

# Imaging RM e TC in ginecologia oncologica: protocolli di studio e referti dedicati

Sezioni di Studio: **Radiologia Uro-genitale**  
Responsabile Scientifico: **Benedetta Gui**





**10:00–10:15**

**Introduzione**

Valeria Panebianco, Benedetta Gui

**I Sessione  
Tumore dell'endometrio**

**10:15–10:35**

**Protocolli di studio e refertazione**

Lucia Manganaro

**10:35–11:45**

**Casi clinici**

Silvia Bottazzi, Roberta Ninkova

**II Sessione  
Tumore della cervice**

**11:45–12:05**

**Protocolli di studio e refertazione**

Anna Rita Pecchi

**12:05–13:15**

**Casi clinici**

Miriam Dolciami, Marco Cavallaro

**13:15–14:15** *Pausa pranzo*

**III Sessione  
Patologia dell'ovaio**

**14:15–14:45**

**Masse annessiali indeterminate e tumore  
dell'ovaio. Protocolli di studio  
e refertazione**

Giacomo Avesani

**14:45–16:15**

**Casi clinici**

Andrea Giovanni Anghelone, Valentina Miceli

**16:15–16:30**

**Saluti conclusivi**

Valeria Panebianco, Benedetta Gui

## Faculty

**Andrea Giovanni Anghelone** – Rozzano (MI)  
**Giacomo Avesani** – Roma  
**Silvia Bottazzi** – Roma  
**Marco Francesco Maria Cavallaro** – Trieste  
**Miriam Dolciami** – Roma  
**Benedetta Gui** – Roma  
**Lucia Manganaro** – Roma  
**Valentina Miceli** – Roma  
**Roberta Valeriewa Ninkova** – Roma  
**Valeria Panebianco** – Roma  
**Anna Rita Pecchi** – Modena

## Iscrizione

L'iscrizione è obbligatoria per tutti i partecipanti e dà diritto a: partecipare ai lavori scientifici, attestato di partecipazione, Light Lunch, kit congressuale.

## Quote di iscrizione

**SOCI SIRM iscritti alla Sezione di Radiologia**  
**Uro-genitale** € 70,00 inclusa Iva 22%  
**SOCI SIRM** € 100,00 inclusa Iva 22%  
**NON SOCI** € 250,00 inclusa Iva 22%

## Modalità di iscrizione

**Per i Soci SIRM:**  
online sul sito [sirm.org](http://sirm.org),  
Area Soci/Iscrizione ai Corsi/Corsi Istituzionali/Eventi in presenza.

**Per i non Soci SIRM:**  
online sul sito [sirm.org](http://sirm.org) Formazione/Corsi Istituzionali/  
Eventi in presenza

Eventuali cancellazioni dovranno pervenire alla SIRM entro e non oltre il 25 maggio 2026. La quota versata sarà restituita con la detrazione del 50%. Gli annullamenti effettuati dopo tale data non avranno diritto ad alcun rimborso.

## Informazioni ECM

**ID ECM: 16-483915 – Crediti Assegnati: 5**

### Obiettivo formativo:

Obiettivo formativo: 2 – Linee guida – protocolli – procedure

### Destinatari della manifestazione:

Medico Chirurgo (Disciplina: Radiodiagnostica, Radioterapia, Medicina Nucleare)

Il Quiz ECM e la scheda di valutazione saranno on line sul sito [www.sirm.org](http://www.sirm.org) – Area Soci per 72 ore dalla chiusura del Convegno. L'attestato di partecipazione sarà disponibile in Area Soci sezione Attestati.

## Segreteria scientifica

### SIRM

Via della Signora 2 – 20122 Milano  
[segreteria@sirm.org](mailto:segreteria@sirm.org)  
+39 02 7600 6094

## Segreteria organizzativa

### SIRM SRL

Via della Signora 2 – 20122 Milano  
[segreteria.sirmsrl@sirm.org](mailto:segreteria.sirmsrl@sirm.org)  
cel +39 338 309 5030